



SINP

Système d'Information
sur la Nature et le Paysage



Comité technique SINP

16/12/2020, DAAF

Valentin LE TELLIER – DEAL (Service eau et biodiversité)



Ordre du jour

- 1) Avancement du SINP**
- 2) Révision de la charte régionale**
- 3) Module atlas de Borbonica**
- 4) Bilan SINP 2020 - perspectives 2021**
- 5) Divers : info aux validateurs suite à imports**

1. Avancement du SINP

→ tour de table des têtes de réseau

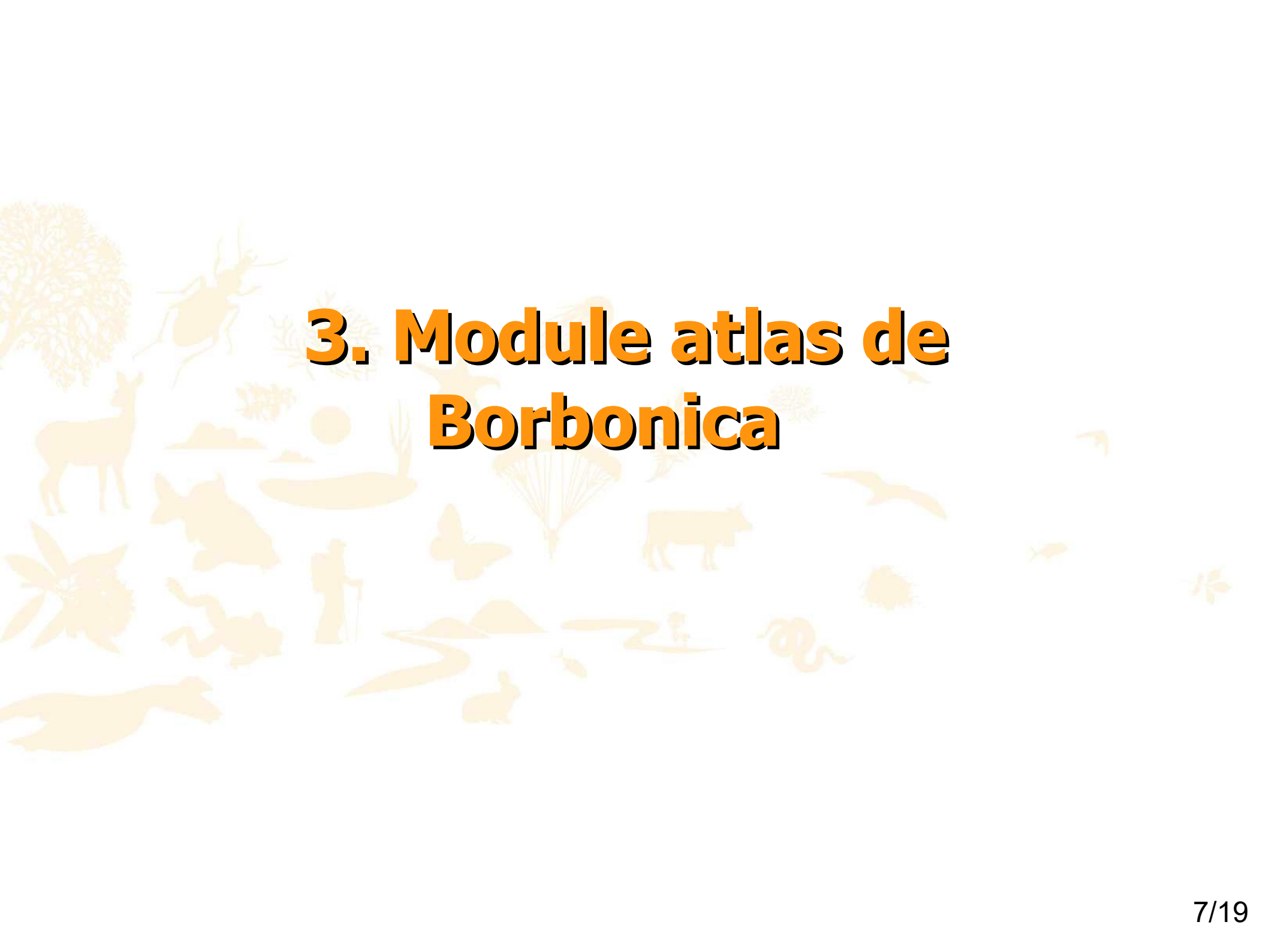
2. Révision de la charte

2.1 Pourquoi réviser la charte ?

- **Rendre plus lisible le document :**
 - simplification de certaines formulations
 - abandon de certaines mesures jamais mises en œuvre depuis 2017
- **Apporter quelques évolutions de fond :**
 - issues des retours d'expérience
 - jugées utiles suite aux échanges en cotech
- Une révision 2021, qui précède une **révision plus globale** sous 1 ou deux ans dans le cadre du SIB pour tendre vers une **plus grande ouverture des données non sensibles**
 - ne pas attendre ce travail de fond pour bonifier le fonctionnement actuel
 - concertation à prévoir en 2021-2022 quand le schéma national SINP (= cadre déclinant le SIB et remplaçant le protocole national SINP) sera validé

2.2 Echange sur les modifications proposées

- **25 modifications** proposées sur lesquelles le cotech a été consulté le 18/11/2020 :
 - des remarques non encore transmises ?
 - passage rapide en revue de ces modifications
- Validation prévue lors d'un **comité de suivi régional** à organiser début 2021

The background of the slide is a light beige color with a collage of various nature-related silhouettes in a slightly darker beige tone. These silhouettes include a large tree on the left, a beetle, a deer, a fish, a person with a walking stick, a butterfly, a cow, a bird, a snake, a rabbit, and various plants and flowers. The overall theme is natural and ecological.

3. Module atlas de Borbonica

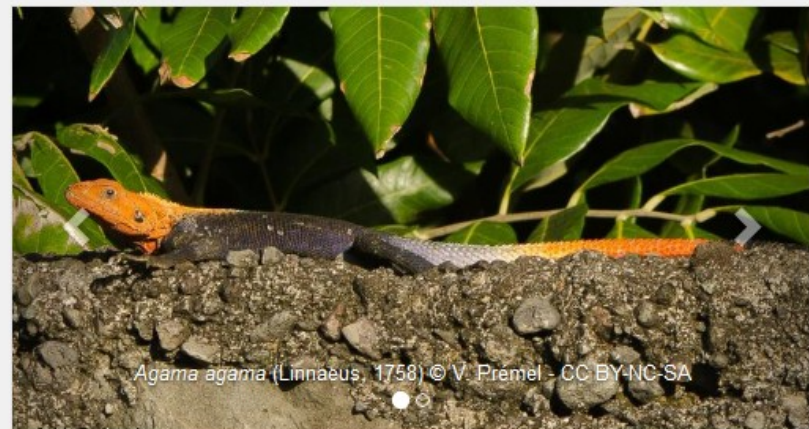


Agame des colons

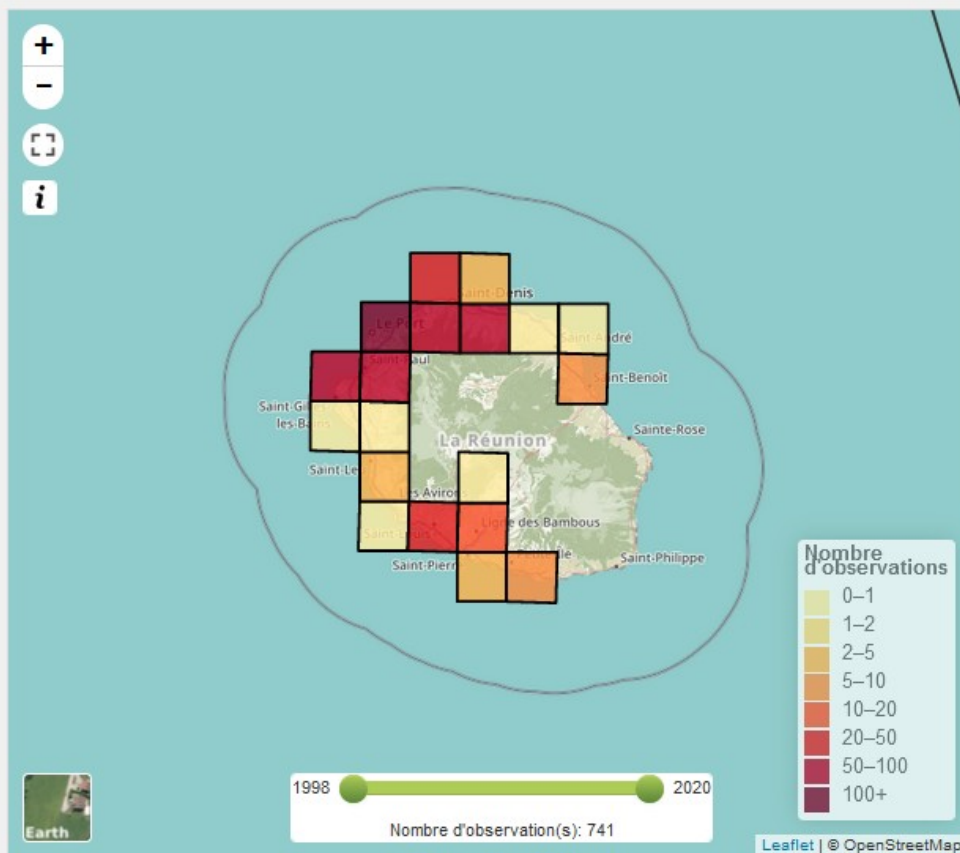
Agama agama (Linnaeus, 1758)



Ordre : *Squamata* > Famille : *Agamidae* >
Genre : *Agama*



Agama agama (Linnaeus, 1758) © V. Premel - CC BY-NC-SA



741 observations



14 communes



51 observateurs



Première observation 1998



Dernière observation 2019

Informations sur l'espèce

Présence à La Réunion

Milieu

Synonymes

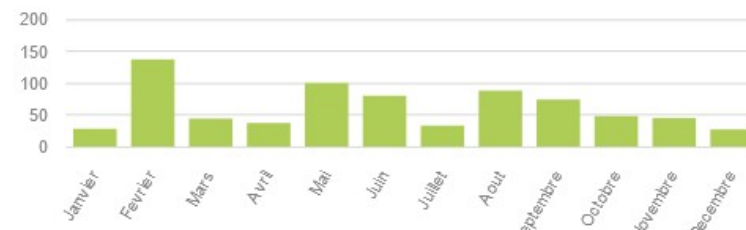
Introduit envahissant

Source : Taxref 13

Observations par classes d'altitudes



Observations mensuelles



4 articles

14 communes

51 observateurs

3.2 Calendrier

- 31/12/2020 :
 - **Phase de test**
 - **finalisation** (notamment intégration dans Borbonica)
- Janvier 2021 : **Déploiement officiel en janvier 2021**
- 2021 :
 - **alimentation en continu avec des ressources** transmises par les partenaires (pages web, guides, fiches d'identification, protocoles, photos...)
 - réflexion à mener avec partenaires sur l'intérêt de **produire du contenu** descriptif (ex : écologie, description des individus...), en lien avec stratégie d'acquisition de connaissance ?

The background of the slide is a light beige color with a faint, scattered collage of various nature-related silhouettes. These include a tree, a beetle, a deer, a fish, a butterfly, a person with a walking stick, a cow, a bird, a snake, and a rabbit, among others. The silhouettes are rendered in a light tan or gold color, creating a subtle, textured effect.

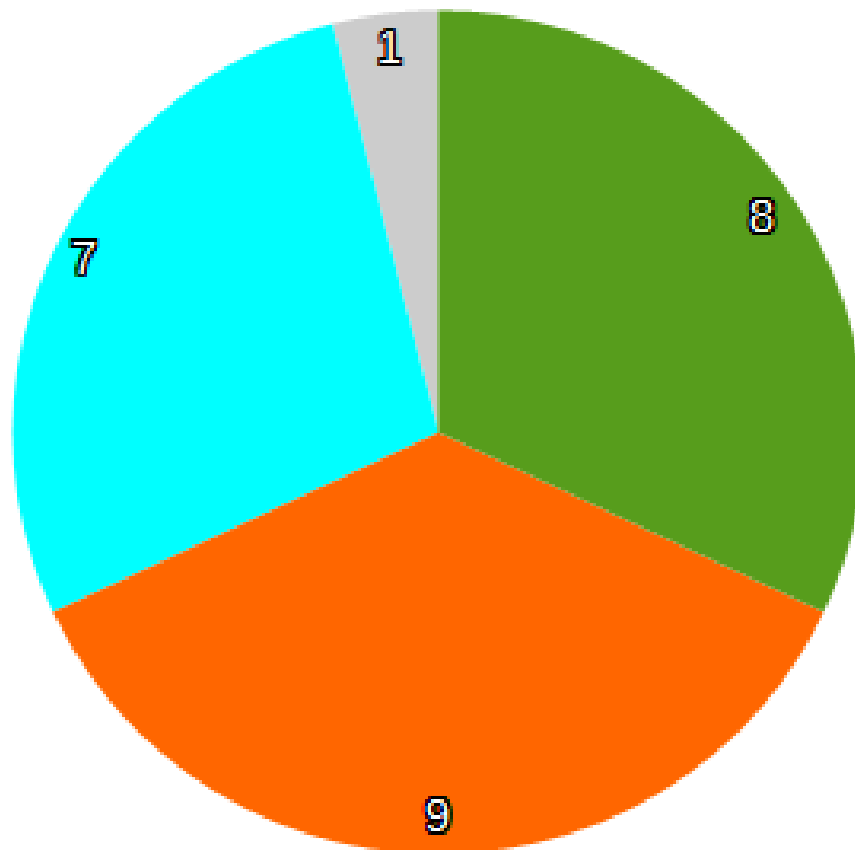
4. Bilan 2020 et perspectives 2021

4.1 Bilan 2020

- **Atelier SINP du 30/01/2020** :
 - 37 participants de structures différents, ayant un niveau de connaissance du SINP variable
 - 97 contributions analysées pour contribuer à alimenter un plan d'actions 2020
- **Analyse complétée** à partir des dynamiques déjà lancées, du cadre national, des retours du cotech, etc. → 5 thèmes, 25 actions réparties entre têtes de réseau, DEAL, PNRUn. Ne reprend pas intégralement le contenu des actions de routine

4.1 Bilan 2020

Etat d'avancement du plan d'actions 2020 du SINP974 au 14/12/2020



Données ▼

- Abandonné
- En cours
- Non initié
- Réalisé



4.1 Bilan 2020

ABANDONNE

17 Raccourcir le temps d'instruction pour les demandes d'accès aux données

4.1 Bilan 2020

NON INITIÉ

2	Réfléchir à la pertinence de gérer des données hors <u>ZEE</u> pour certaines données (ex : <u>tracking</u> , espèces migratrices)	2021
3	Améliorer l'outil de validation manuelle des données (directement sur Borbonica)	2021
6	Proposer des formations de terrain aux naturalistes pour la détermination, la prospection et la transmission des observations	2021
10	Sensibiliser les structures publiques sur l'importance de récupérer, organiser et partager les données produites en régie ou lors de commandes publiques, en particulier les collectivités territoriales et structures de recherche	2021
12	Une fois les problèmes techniques nationaux réglés, faire appliquer rigoureusement <u>Dépobio</u>	2021
14	<u>Etudier</u> et creuser les interactions entre le SINP et le <u>SIB</u> (Système d'information sur la biodiversité)	2021
23	Réfléchir à la pertinence d'élargir les critères de recherche, notamment pour mettre en avant des données à enjeu (nids, gîtes...)	2021
24	Compléter l'outil <u>stat</u> borbonica.re/statistiques, notamment avec des indicateurs d'alerte (ex : sur les EEE), des indices par maille, des cartes...	2021
25	Réfléchir à la pertinence d'actualiser les listes rouges régionales sur la base des nouvelles données acquises	2021

4.1 Bilan 2020

EN COURS

1	Formaliser une procédure de remontée annuelle de demandes d'évolutions à <u>Taxref</u> et y associer les têtes de réseau	2021
4	Finaliser les volets flore vasculaire et insectes et arachnides du protocole de validation	2021
5	Proposer des protocoles de collecte standardisés adaptés aux espèces et au contexte réunionnais	2021
8	Initier un travail partenarial sur la définition d'une stratégie d'acquisition de connaissances partagée	2021
13	Renforcer les tests automatiques de qualité des données et poursuivre leur validation scientifique	2021
15	Mettre en place un pôle bryophytes et (selon opportunités) un pôle milieu marin	2021
18	Actualiser la charte régionale SINP pour intégrer les évolutions suite à 3 ans de retour d'expérience	2021

4.1 Bilan 2020

RÉALISÉ

7	Proposer des formations de prise en main de Borbonica à destination des utilisateurs potentiels	2021
9	Poursuivre les efforts d'animation et de communication SINP pour faire adhérer les naturalistes et producteurs de données	2021
11	Passer en mode routine pour l'intégration annuelle des données des adhérents SINP	2021
16	Tester un fonctionnement sous forme de prestation pluriannuelle pour la validation scientifique des données sur les groupes taxonomiques « orphelins »	
19	Maintenir un fonctionnement inter-DOM en équipe projet pour le développement et la maintenance de Borbonica, en lien avec la Guadeloupe et Mayotte	2021
20	D'avantage utiliser les données relatives aux EEE en support aux actions de lutte (par ex : front de colonisation)	2021
21	Accompagner les services de la DEAL dans l'utilisation et l'analyse des données du SINP	2021
22	Continuer les efforts de simplification de l'interface et développer <u>GéoNature-atlas</u>	

4.2 Perspectives 2021

- Au-delà des actions 2020 à reconduire, d'**autres attentes** ?
- Gros chantier : **révision charte SINP** avec mise en place du SIB



The background of the slide features a dense, light-colored collage of various nature-related silhouettes. These include a large tree, a deer, a butterfly, a starfish, a person in a kayak, a bird, a frog, a snake, a rabbit, a person with a walking stick, a bird in flight, a fish, a mushroom, and various plants and flowers. The silhouettes are rendered in a golden-brown hue against a white background.

5. Divers

5.1 Info aux validateurs suite à import de nouvelles données



Merci de votre attention !