

Protocole de validation des données du système d'information de l'inventaire du patrimoine naturel de La Réunion (SINP 974)

Validation scientifique des données flore

COTECH SINP – Météo France – Saint-Denis – 03/03/2022

Contexte

- **Mise en réseau** acteurs, **diffusion données** naturalistes spatialisées
- **SINP régional** (2009, pilotage DEAL/PnRun)
- **Pôles thématiques**, têtes de réseau (CBNM => flore)
- **Plateforme régionale** (Borbonica), DEE
- Fiabilité et degré de confiance DEE => **protocole de validation scientifique** (validation sur le fond)

Organisation du protocole

- **Fixé au niveau national** (Robert et al. 2016)
- **But** : renseigner la fiabilité de la donnée
- **Validation automatique** (basée sur des référentiels)
- **Validation manuelle** (dire d'expert botaniste)

Valeurs	Libellés
1	Certain - très probable
2	Probable
3	Douteux
4	Invalide
5	Non réalisable
null	Non évalué

Validation automatique (dans Borbonica)

- **Cohérence territoriale**

- Index des Trachéophytes de La Réunion (ITR)
- Données existantes dans Borbonica

- **Cohérence écologique**

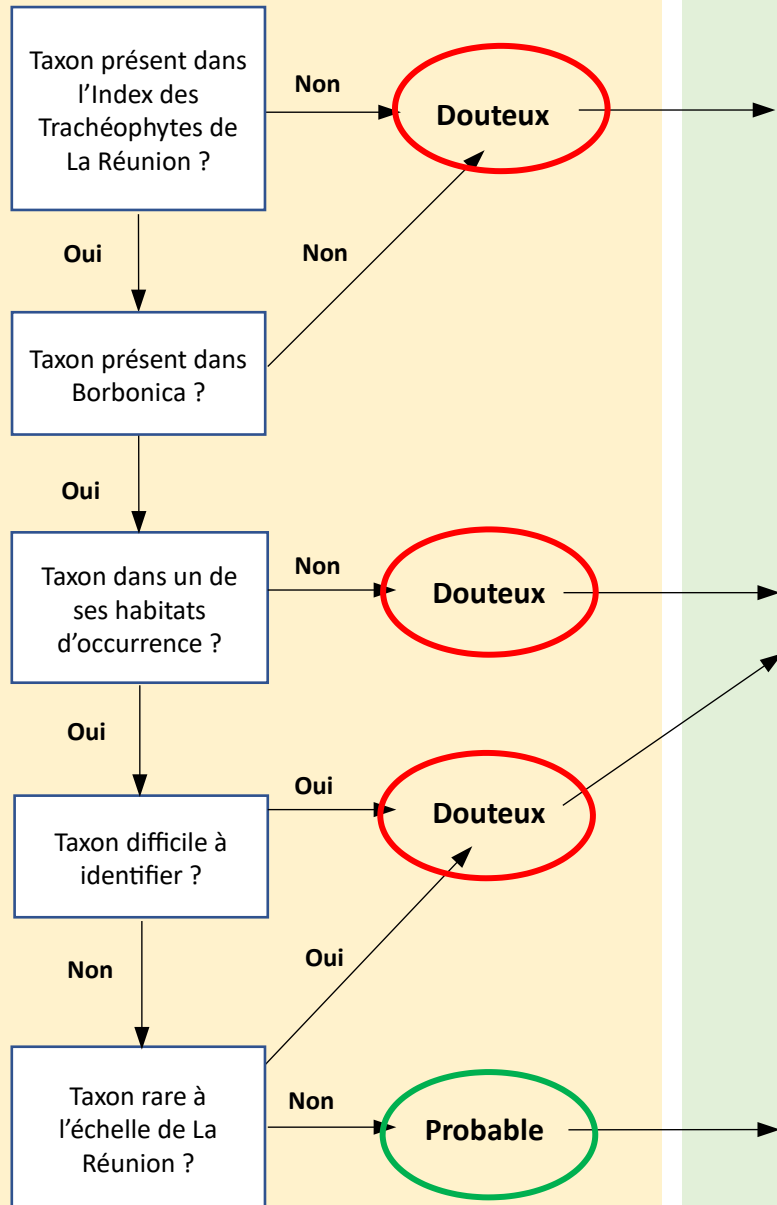
- Habitats d'occurrence connus des taxons (grands étages de végétation)

- **Liste de taxons à validation manuelle**

- Taxons rares (ITR sur base Mascarine : RR, E)
- Taxons difficiles à déterminer (dire d'expert)

VALIDATION AUTOMATIQUE (Borbonica)

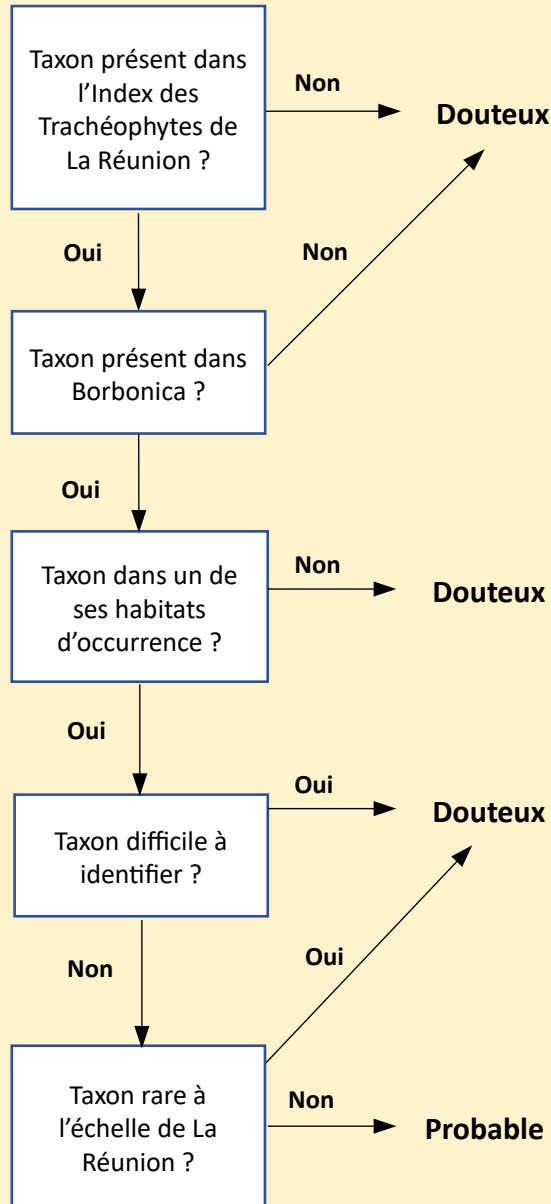
VALIDATION MANUELLE (Tête de réseau flore : CBNM)



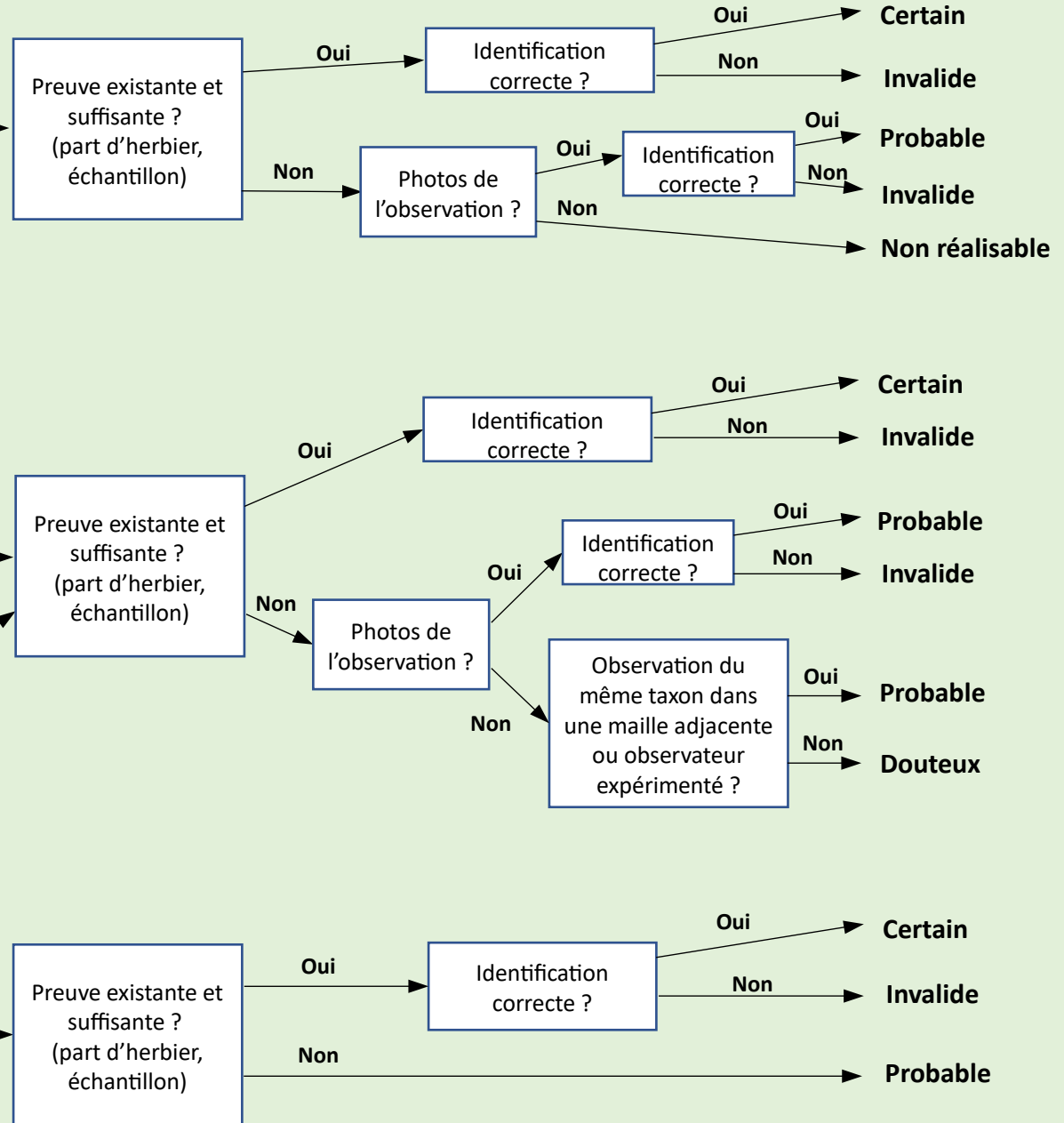
Validation manuelle (CBNM)

- **Existence de preuves suffisantes à l'identification**
 - Part d'herbier
 - Jeu de photos
 - ADN
- **Cohérence géographique à la maille kilométrique**
- **Expérience de l'observateur (≥ 5 observations valides pour le taxon)**

VALIDATION AUTOMATIQUE (Borbonica)

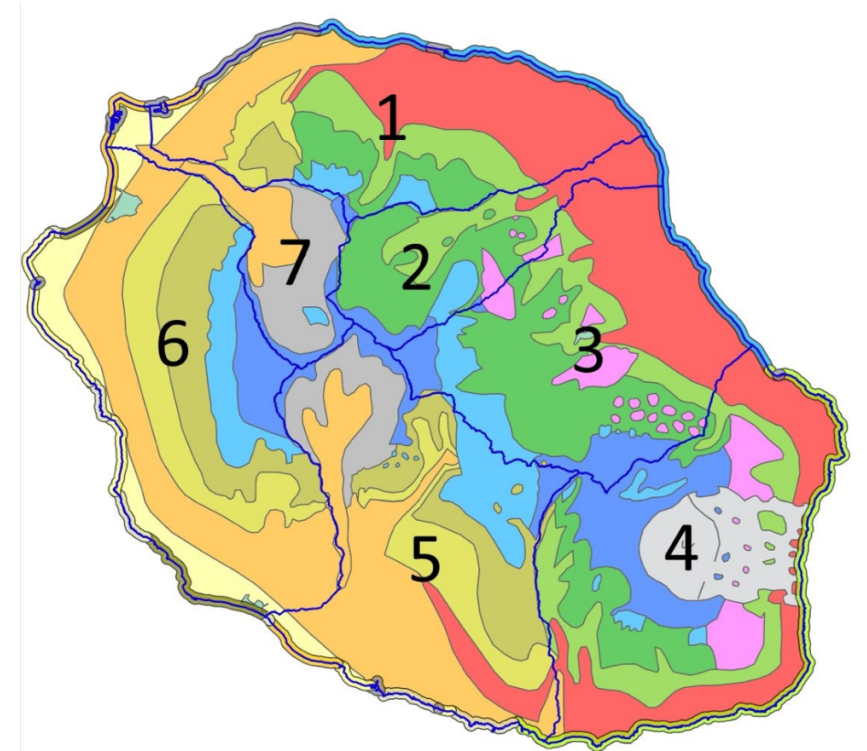


VALIDATION MANUELLE (Tête de réseau flore : CBNM)




Données de référence

- L'index commenté de la flore vasculaire (Trachéophytes) de La Réunion (Boullet 2020)
- Liste des grands étages de végétation connus pour chaque taxon à dire d'expert en se basant sur les observations déjà validées dans Mascarinie
- Liste de taxons posant des difficultés d'identification (966 taxons)



Merci de votre attention

 **Borbonica**
Portail SINP de La Réunion

Obs

Rechercher un lieu Connexion

Rechercher des observations Fermer

Recherche


Information sur la requête

Résultats

Statistiques | Taxons | **Jeux de données** | Exporter

Affichage des JDD 1 à 3 sur 3 jeux

Libellé	Nb. obs.	Nb. taxons
Relevés de flore vasculaire menacée de La Réunion (Parc national 2009-2020)	10	1
Observations floristiques (CBN-CPIE Mascarin, 1995-2019)	139	1
Observations floristiques agrégées au sein de Mascarine (partenaires externes du CBNM hors PNRun, 1972-2017)	11	1




Légende des résultats Masquer

Nombre d'observations par maille

- De 1 à 10 observations
- De 11 à 100 observations
- De 101 à 500 observations
- Supérieur à 500 observations

Mailles 2km | Mailles 10km

Powered by 

Libellés	Définition
Certain - très probable	<p>La donnée présente un haut niveau de vraisemblance (très majoritairement cohérente) selon la procédure automatique appliquée.</p> <p>Le résultat de la procédure correspond à la définition optimale de satisfaction de l'ensemble des critères de la procédure automatique, par exemple, lorsque la localité correspond à la distribution déjà connue et que les autres paramètres écologiques (date de visibilité, altitude, etc.) sont dans la gamme habituelle de valeur.</p>
Probable	<p>La donnée est cohérente et plausible selon la procédure automatique appliquée mais ne satisfait pas complètement (intégralement) l'ensemble des critères automatiques appliqués. La donnée présente une forte probabilité d'être juste. Elle ne présente aucune discordance majeure sur les critères jugés les plus importants mais elle satisfait seulement à un niveau intermédiaire, ou un ou plusieurs des critères automatiques appliqués.</p>
Douteux	<p>La donnée concorde peu selon la procédure automatique appliquée. La donnée est peu cohérente ou incongrue. Elle ne satisfait pas ou peu un ou plusieurs des critères automatiques appliqués. Elle ne présente cependant pas de discordance majeure sur les critères jugés les plus importants qui permettraient d'attribuer le plus faible niveau de validité (invalide).</p>
Invalide	<p>La donnée ne concorde pas selon la procédure automatique appliquée. Elle présente au moins une discordance majeure sur un des critères jugés les plus importants ou la majorité des critères déterminants sont discordants.</p> <p>Elle est considérée comme trop improbable (aberrante notamment au regard de l'aire de répartition connue, des paramètres biotiques et abiotiques de la niche écologique du taxon). Elle est considérée comme invalide.</p>
Non réalisable	<p>La donnée a été soumise à l'ensemble du processus de validation mais l'opérateur (humain ou machine) n'a pas pu statuer sur le niveau de fiabilité.</p> <p>Notamment:</p> <ul style="list-style-type: none"> -Etat des connaissances du taxon insuffisantes -Informations insuffisantes sur l'observation
Non évalué	<p>Niveau initial ou temporaire.</p> <p>La donnée n'a pas été soumise à l'opération de validation ou l'opération n'est pas encore terminée (validation en cours). Elle n'est donc pas évaluée à un temps précis défini par la date de validation.</p>