



SINP

Système d'Information
sur la Nature et le Paysage



Comité technique SINP

14/12/2023 - Kélonia



Ordre du jour

- 1. Actualités SINP 974**
- 2. Nouvelle charte régionale du SINP**
- 3. Accès aux données**
- 4. Feuille de route SINP 974**
- 5. Validation de données**
- 6. Perspectives 2024**

1. Actualités SINP 974

1.1 Actualités SINP 974

→ tour de table des têtes de réseau

1.2 Actualités SINP 974

Actualisation du protocole de validation

- Nouveau volet du protocole de validation → Insectes et Arachnides
- Refonte du fonctionnement du protocole de validation automatique

Migration de Borbonica sur Taxref v16

- Déploiement de taxref v16 réalisé sur Borbonica Obs
- Migration sur l'atlas en cours : mise en place référentiel commun



Nouveau format d'échange de données

- Migration sur la version 2 du format occtax (compatibilité avec niveau national)

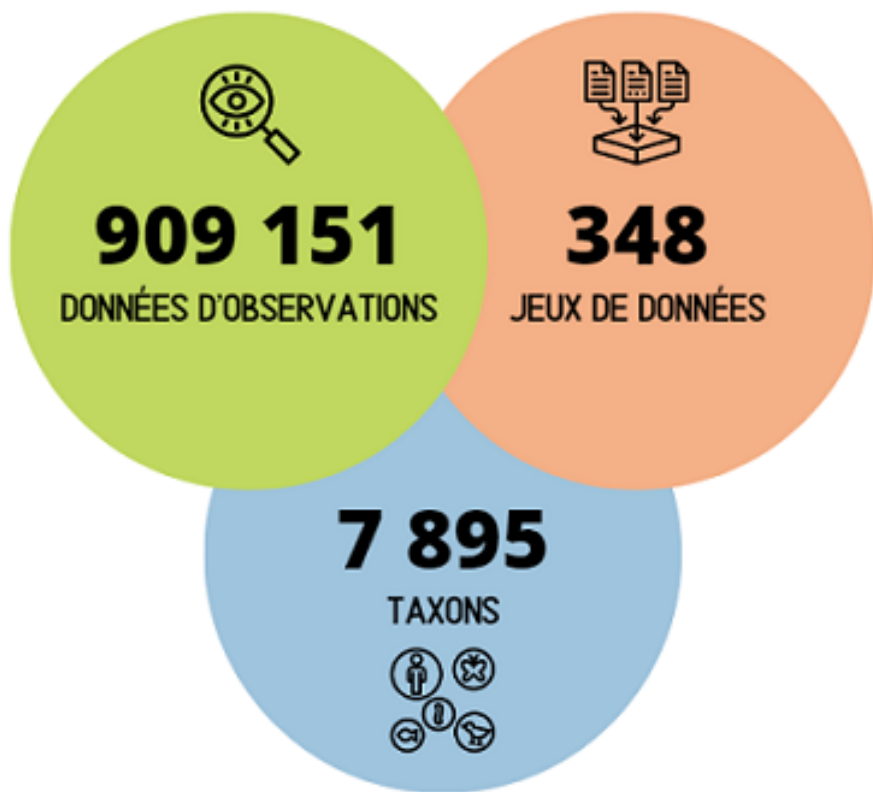
1.2 Actualités SINP 974

Finalisation des nouvelles fonctions

- Import d'un jeu de données
- Gestion des adhérents et suivi des demandes d'accès
- Nouvelle version de l'atlas Borbonica
- Gestionnaire de contenu pour la mise à jour des fiches espèces (Taxhub)
- Service d'interrogation de Borbonica (fiches espèces, référentiel taxonomique, etc.)

1.2 Actualités SINP 974

LE SINP EN CHIFFRE



+650K
données transmises
au niveau national

+590K
Contenus disponibles



Borbonica
Portail SINP de La Réunion

1.3 Actualités SINP National

Nouveaux standards d'échanges

- Métadonnées
- Dictionnaire de données du SINP
- Standards pour les données d'observations
- CAMPanule version 1

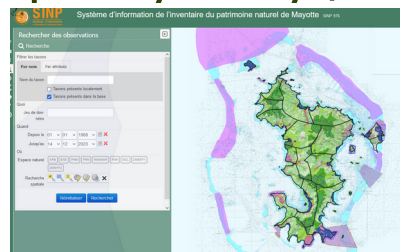


Mise à jour des référentiels

- Taxref 16 (décembre 2022 → + 200k espèces)
- HabRef v7 (habitats benthiques)

Mayotte

- Mise en ligne de la plateforme SINP
<https://sinp-mayotte.yt/index.php/occtax/>



2. Nouvelle charte régionale

2. Nouvelle charte régionale

Déclinaison au niveau régional du schéma métier national

- Remplacement de la charte régionale (mars 2021) par une **déclinaison locale** du **schéma métier SINP**

Diffusion des données

- Données du SINP = données **ouvertes** diffusées selon les **principes de l'open data**
 - mise en place progressive d'une diffusion ouverte des données
- A l'exception des **données sensibles**
 - Mise à jour du **référentiel des données sensibles**

Chantiers 2023

- Évolution de l'application pour gérer l'affichage simultané de données précises & données floutées
- Rédaction de la nouvelle version de la charte

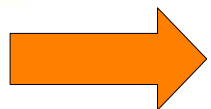
2. Nouvelle charte régionale

En synthèse la nouvelle décrit :

- les modalités d'échange et diffusion avec le niveau national et le SIB
- les règles de gouvernance du SINP 974
- les règles de production, de gestion et de diffusion des données

Principales évolutions :

- règles de diffusion des données (open data)
- les échanges avec le SIB
- organisation et rôle des instances de gouvernance



Valider la nouvelle charte sur le 1er trimestre 2024



3. Accès aux données

3. Accès aux données


Bilan 2023

- Problème technique : perte des demandes d'accès entre janvier et mai 2023
- Projet de refonte de la procédure de traitement des demandes
- 36 demandes en 2023 → a régulariser en 2024 avec la nouvelle procédure
- Cas particulier des demandes « accès à toutes les données »

Nouvelle procédure → mise en service début 2024

- Conserver les échanges par mail
- S'appuyer sur un outil en ligne
 - Tableau de bord des demandes
 - Fiche détaillée pour chaque demande en lien avec Borbonica
 - Traçabilité et suivi des échanges et avis

3. Accès aux données



Borbonica

Portail SINP de La Réunion

Obs

Administration
r bouilly

Données
Demandes d'accès ✕

Exporter

Motif	Type de demande	Date de la demande	Remarques générales sur la demande
Etude d'impact dans le cadre du projet de réhabilitation du parc urbain de la commune du Port	EI	2023-11-06	Le programme de réhabilitation du parc boisé comprend 2 opérations : rénovation du parc u
Expertise écologique du milieu terrestre dans le cadre de la mise à jour du Schéma Directeur d'Aménagement du Patrimoine Naturel du Grand Port Maritime de La Réunion	GM	2023-10-31	
Mission d'expertise écologique dans le cadre des études de conception du projet de Mobilisation des ressources en Eau des micro-Régions Est et Nord - Seuil Bengalis	EI	2023-10-31	Impacts prévisibles : Aménagement du seuil bengalis
Expertise écologique dans le cadre du projet d'arasement du radier de Beauvallon et la suppression de canaux bichiques	EI	2023-10-31	Impacts prévisibles : - Travaux d'arasement du radier de Beauvallon + suppression des can
Etude d'impact dans le cadre du projet de réhabilitation et développement du port de Saint-Gilles.	EI	2023-10-30	Les travaux portent, par ordre de priorité sur : Les réhabilitations d'ordre structurels, la réfe
Expertise écologique de la ripisylve de la rivière Sainte-Suzanne dans le cadre du projet d'ISDND	EI	2023-10-19	Impacts prévisibles : Impact potentiel du projet de rejet des eaux traitées de FISDND dans le
Etude d'impact dans le cadre du projet d'aménagement de l'espace économique Henri Cornu à Cambaie	EI	2023-10-18	Impacts prévisibles : Destruction locale d'habitats et/ou d'individus, fragmentation de l'écoco
Diagnostic écologique en vue du cadrage réglementaire pour la réalisation d'un terrain de golf sur la commune de Bras-Panon	EI	2023-10-03	Impacts prévisibles : Terrassements en déblai/remblai pour la construction d'un terrain de gc
Mission de maîtrise d'œuvre dans le cadre de la reconstruction du refuge du Piton des Neige. État des lieux des données faune et flore.	EI	2023-10-03	Déconstruction du gîte existant et création d'un nouveau gîte. Étude de potentialité de restau
Diagnostic écologique dans le cadre d'un projet immobilier à Piton Saint-Leu	EI	2023-08-22	Impacts prévisibles : Destruction, altération d'habitats
Diagnostic écologique dans le cadre de l'amélioration de l'éclairage sur le sentier littoral Est	EI	2023-08-21	Principaux aménagements : Amélioration de l'éclairage sur le sentier littoral est
Etude d'impact dans le cadre d'un projet éolien sur la commune de Sainte-Suzanne et Sainte-Marie	EI	2023-08-03	
Actualisation du diagnostic écologique - Aménagement de la RN2 entre l'échangeur Bourbier et le giratoire des Plaines	EI	2023-08-01	Travaux d'aménagements de la RN2 (défrichements et travaux de terrassement)
Accompagnement écologique dans le cadre d'un projet d'aménagement sur la parcelle AR2321 - Commune de Saint-André	EI	2023-07-28	Impacts prévisibles : Destruction locale d'habitats et/ou d'individus, fragmentation de l'écoco
Validation des données de chiroptères	VA	2023-06-27	Accès aux données
Inventaire Habitat faune flore terrestre dans le cadre d'un projet d'aménagement de pistes d'accès pour faire de la reconnaissance géotechnique au niveau de la grande chaloupe	EI	2023-06-19	Principaux aménagements : sentiers pour sondages. Impacts prévisibles :Destruction locale
Diagnostic écologique terrestre préalable aux reconnaissances géotechniques et rénovation du funiculaire	EI	2023-05-29	reconnaisances géotechniques au droit de l'ouvrage
Etude d'impact pour la mise en place d'un Plan de massif de protection des forêts contre les incendies	EI	2023-05-29	Dans le cadre du projet de mise en place d'un plan de massif de protection des forêts contr
Etude d'impact pour la création d'un centre animalier sur la commune de Saint-Paul	EI	2023-04-27	Diagnostic écologique faune et flore dans le cadre d'une étude d'impact pour la création d'ui
Diagnostic écologique pour l'étude et le suivi des continuités hydraulique et écologique entre la ravine Bernica et l'Etang Saint-Paul	EI	2023-04-17	travaux de réaménagement du lit mineur de la ravine Bernica et de restauration de la ripisylv
Diagnostic écologique dans le cadre du projet de déviation de l'Eperon sur la commune de Saint-Paul	EI	2023-04-17	Aménagements routiers et ouvrages hydrauliques. Impacts prévisibles : destruction locale c
Etude pour régulation de travaux réalisés par EDF - Pandanaie (Plaine des Palmistes)	EI	2023-04-11	EDF souhait élaborer des études environnementales pour des travaux réalisés en Cœur de

Affichage de l'élément 1 à 50 sur 175 éléments Afficher éléments
Précédent **1** 2 3 4 Suivant

3. Accès aux données

Borbonica
Portail SINP de La Réunion

Obs

Rechercher Administration rbouilly

Localisation commune

163_biotope_oi_2023-04-27_A traiter

1 : 18 056
0 250 m 500 m
6151210 -2396803 Mètres

Champ	Valeur
Identifiant auto	163
Login de l'utilisateur	biotope_oi
Acteur ayant émis la demande	MONTEE Anthony
Organisme ayant émis la demande	Biotope Océan Indien
Motif	Étude d'impact pour la création d'un centre animalier sur la commune de Saint-Paul
Type de demande	Étude d'impact
Date de la demande	2023-04-27
Remarques générales sur la demande	Diagnostic écologique faune et flore dans le cadre d'une étude d'impact pour la création d'un centre animalier composé d'une fourrière et d'un refuge sur la commune de Saint-Paul. Biotope est en charge de la réalisation du volet Naturel de l'étude d'impact.
Date minimale de validité	2023-06-14
Date maximale de validité	2024-04-26
Date de création de la ligne dans la table	2023-06-14
Description littérale de la zone géographique	Zone étude élargie secteur de l'éperon avec tampon de 500m
Le motif de la demande doit être anonymisé temporairement ?	false
Etat d'avancement de la demande d'accès aux données	A traiter
Détail de la décision pour cette demande	Structure adhérente au SINP 974
Pérenne ?	false
A une géométrie ?	Oui

3. Accès aux données

Les demandes d'accès à l'ensemble des données

- 3 demandes en 2023
 - Schéma d'aménagement régional SAR (bureau d'étude)
 - ONF (demandes de dérogation interdiction défricher)
 - Schéma régional éolien SRE (DEAL + bureau d'étude)

Apporter une réponse globale à ce type de demande ?

- Données non sensibles → diffusion ouverte (nouvelle charte)
- Données sensibles
 - export de données avec floutage sur une maille un peu plus précise ?
 - Mise en place d'une convention d'accès spécifique ?

4. Feuille de route



4. Feuille de route

Feuille de route SINP National : 5 axes stratégiques

- Enrichissement mutuel et ciblé du SINP par les dispositifs contributeurs
- Cohérence du dispositif à tous les échelons territoriaux et pour l'ensemble des programmes contributeurs
- Qualité des données
- Amélioration des portails de diffusion et communication sur le SINP
- Open data

4. Feuille de route

Feuille de route SINP 974

→ **4** axes en lien avec la vision nationale

- Ouverture
- Acquisition
- Diffusion
- Qualité

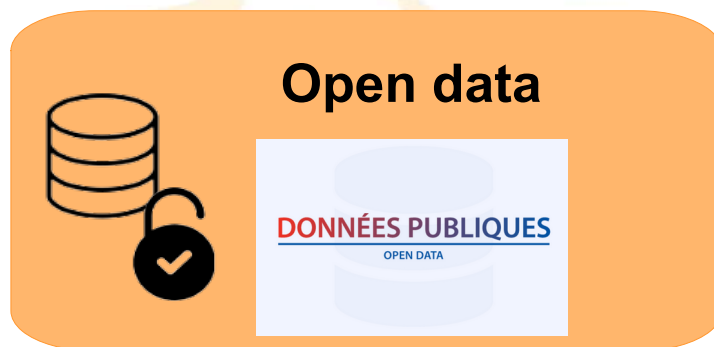
→ **16** actions + déclinaison en sous-actions

→ Mise en œuvre sur **3** ans → 2024 - 2026

4. Feuille de route

Axe 1 : Ouverture des données

- Nouvelle charte régionale SINP 974
- Mettre en œuvre le RGPD
- Référentiel de sensibilité régional
- Faire évoluer les outils de gestion et de diffusion



4. Feuille de route

Axe 2 : Acquisition de données

- Référencer les données disponibles
- Recenser les données non couvertes
- Prioriser les actions d'enrichissement
- Données sur les habitats terrestres et marins



**Stratégie d'acquisition
de connaissance**

4. Feuille de route

Axe 3 : Diffusion de données

- Améliorer la plateforme Borbonica 
- Renforcer la communication et les partenariats
- Améliorer les échanges avec le SINP national 
- Améliorer les liens avec les autres systèmes d'information

Plateformes régionales



Faune-réunion.fr



Espècesinvasives.re

Autres plateformes nationales

DEPOBIO

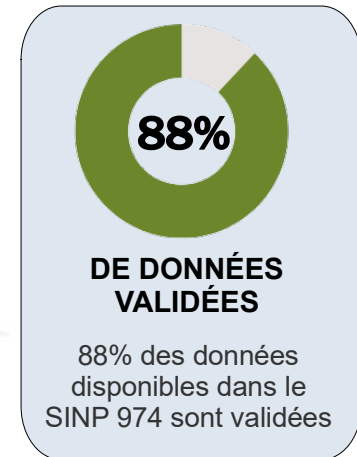
naturefrance

milieumarinfrance

4. Feuille de route

Axe 4 : Qualité de données

- Compléter le protocole de validation
- Compléter et améliorer la validation automatique
- Proposer un outil complet pour les validateurs
- Faciliter l'intégration et la mise à jour des référentiels nationaux
- Améliorer le suivi des données (lien avec producteur, utilisation, etc.)



5. Validation des données

A background collage of various silhouettes in shades of orange and yellow. The silhouettes include a tree, a beetle, a jellyfish, a deer, a fish, a person in a canoe, a butterfly, a parachute, a cow, a bird, a person with a walking stick, a snake, a rabbit, and a turtle.

5. Validation des données

Contexte

- Nouvel outil n'est pas satisfaisant
- Ne pas investir dans la solution Naturaliz
- Proposer un outil complet qui réponde aux attentes des pôles thématiques

Nouvel outil

- Intégrer à la plateforme Borbonica
- Complète l'outil existant
- Interface dédiée à la validation de données
 - Tableau de bord pour le suivi des validations par taxon/tête de réseau
 - Fiche observation complète (preuve, infos producteur, etc.)
 - Statistiques globales pour chaque pôle
 - Table de suivi des échanges avec le producteur



6. Perspectives 2024

6. Perspectives 2024

Valider

- Nouvelle charte régionale SINP 974
- Feuille de route SINP 974

Finaliser

- Interface de gestion des demandes : T1 2024
- Interface pour les validateurs de données : T1 2024
- Refonte du module statistiques → Dataviz : T2 2024
- Mise à disposition du module d'import : 2nd semestre 2024

Calendrier des réunions

- COTECH n1 → T1 2024
- Comité de suivi régional → T2 2024
- COTECH n2 ? (T4 2024)



Merci de votre attention !